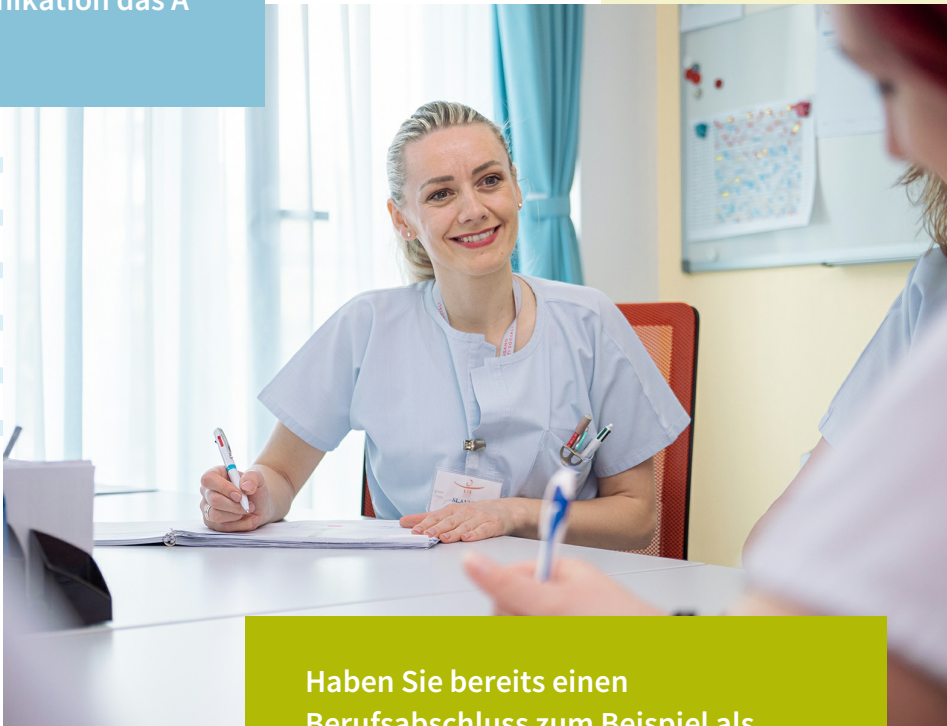




Fachmann/frau Langzeitpflege und - betreuung eidg. FA

« In meinem Beruf sind
Zuhören und eine
adressatengerechte
Kommunikation das A
und O. »



Haben Sie bereits einen
Berufsabschluss zum Beispiel als
FaGe oder FaBe, arbeiten in einer
Langzeitinstitution und möchten
mehr Kompetenzen erwerben?

Fachmann/frau Langzeitpflege und -betreuung eidg. FA

Die Arbeit mit Menschen in Langzeitinstitutionen ist komplex und erfordert ein vertieftes Wissen und Können, speziell im Umgang mit an Demenz erkrankten Menschen, bei chronischen Schmerzen und vielen anderen Erkrankungen der letzten Lebensphase. Fachfrauen oder Fachmänner Langzeitpflege und -betreuung unterstützen nicht nur die Patientinnen, Klienten und deren Angehörige, sondern auch ihr Arbeitsteam bei der professionellen Pflege und Betreuung.

puls-berufe.ch 

OdA Gesundheit und Soziales Graubünden

Gäuggelistrasse 7
7000 Chur
info@oda-gs-gr.ch
081 511 60 60
www.oda-gs-gr.ch



Vorbildung

Berufliche Grundbildung FaGe |
Berufliche Grundbildung FaBe



Anforderungen

Kommunikationsfähigkeit |
Einfühlungsvermögen | Gute
Beobachtungsgabe |
Praktisches Verständnis |
Geschickte Hände | Sorgfältige
Arbeitsweise |
Verantwortungsbewusstsein |
Organisationsfähigkeit |
Teamfähigkeit |
Dienstleistungsbewusstsein |
Psychische Belastbarkeit |
Bereitschaft zu
unregelmässiger Arbeitszeit



Aufgaben

Unterstützen des körperlichen,
sozialen und psychischen
Wohlbefindens der Klientinnen
und Klienten | Unterstützen bei
der täglichen Körperpflege,
beim Aufstehen, beim An- und
Ausziehen | Gewährleisten der
korrekten Lagerung von
bettlägerigen Patientinnen und
Klienten



Arbeitsumgebung

Langzeitinstitution | Spitex



Arbeitszeiten

Unregelmässig



Ausbildungsdauer

2 Jahre